

Wie wollen wir arbeiten?

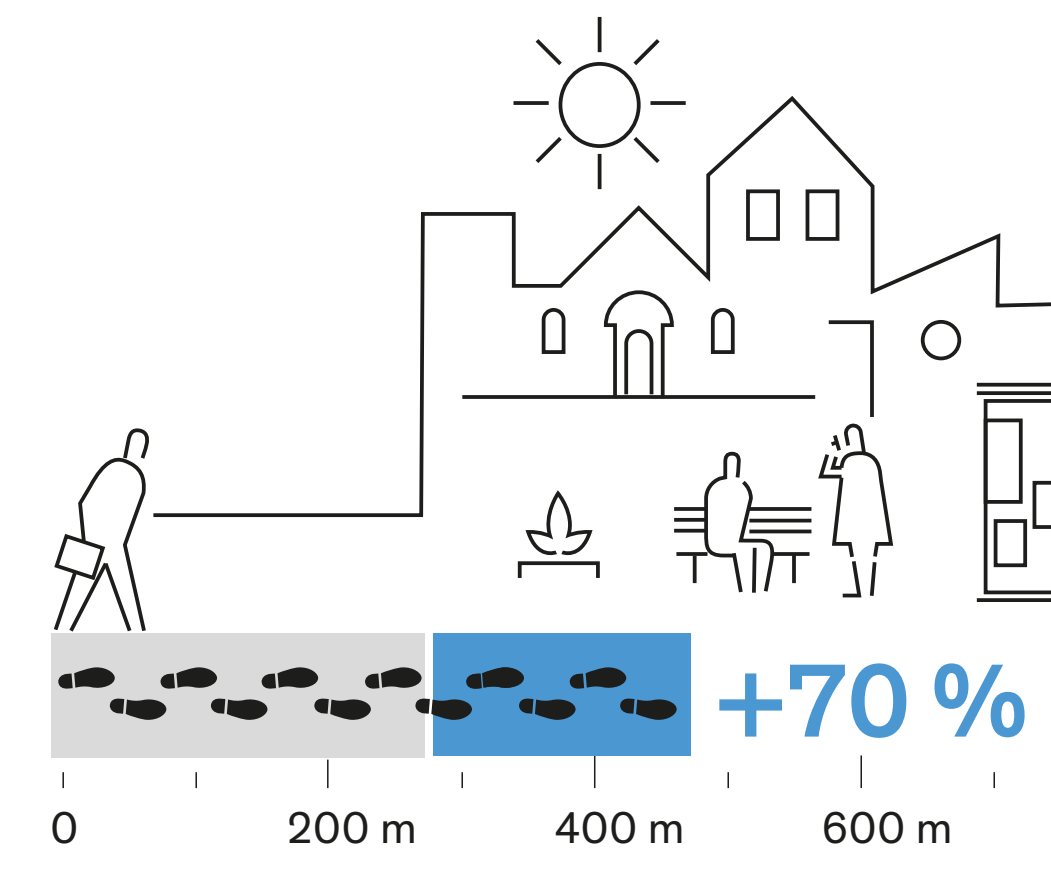


GEMEINDE
Wachtendonk

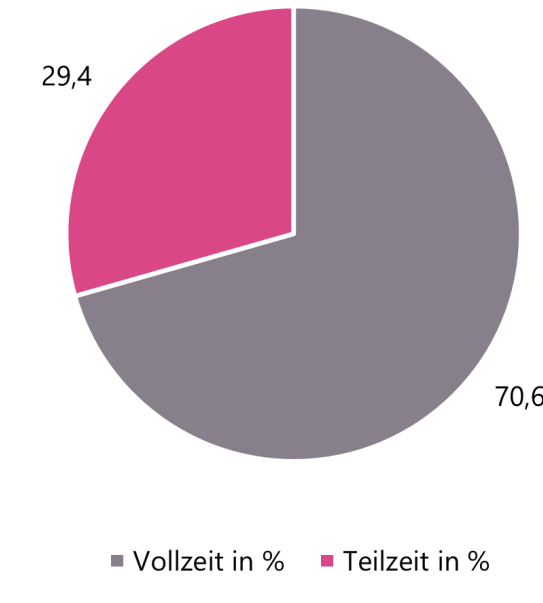
01

Arbeiten & Leben

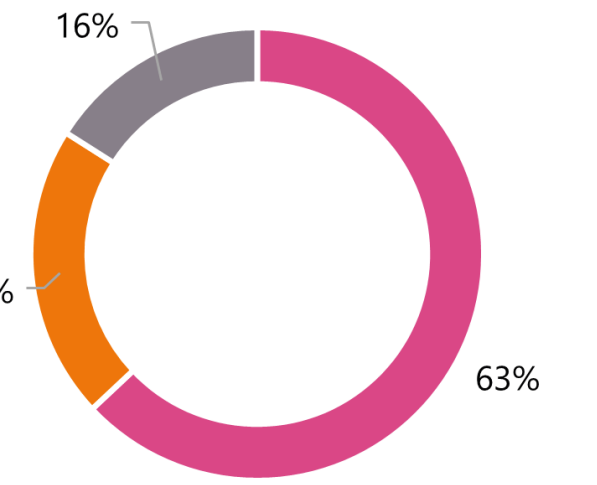
Die Bedeutung der Mitarbeiterzufriedenheit für die Gewinnung und Sicherung von Fachkräften ist vielen Unternehmen bewusst. Um Arbeitskräfte für den lokalen Markt zu gewinnen, sollten die Bedürfnisse der Arbeitnehmenden erkannt und ihnen entsprochen werden. „Weiche“ Kriterien, wie das Wohlfühlen im Unternehmen, eine angemessene Work-Life-Balance, auch in Form der Gewährleistung einer aktiven Pausengestaltung, und die Vereinbarkeit von Familie und Beruf sind wichtig für die Zufriedenheit der Angestellten. Gleiches gilt für die Attraktivität des räumlichen Umfeldes des Arbeitsplatzes. Für Kommunen und Unternehmen bestehen vielfältige Möglichkeiten, attraktive Gewerbegebiete für Arbeitnehmende zu schaffen.



Ein attraktives Umfeld steigert die Akzeptanz für längere Fußwege um bis zu % (H. Knoflacher 1995)
© Bundesstiftung Baukultur; Design: Heumann + Schwantes



Sozialversicherungspflichtig Beschäftigte in NRW, 2023 (IT, NRW 2023)
© cima/köln



Pflegebedürftige nach Versorgungsart, 2021 (Destatis 2024)
© cima/köln

Bitte stimmen Sie ab:

Das hat keine Relevanz

Das ist wichtig

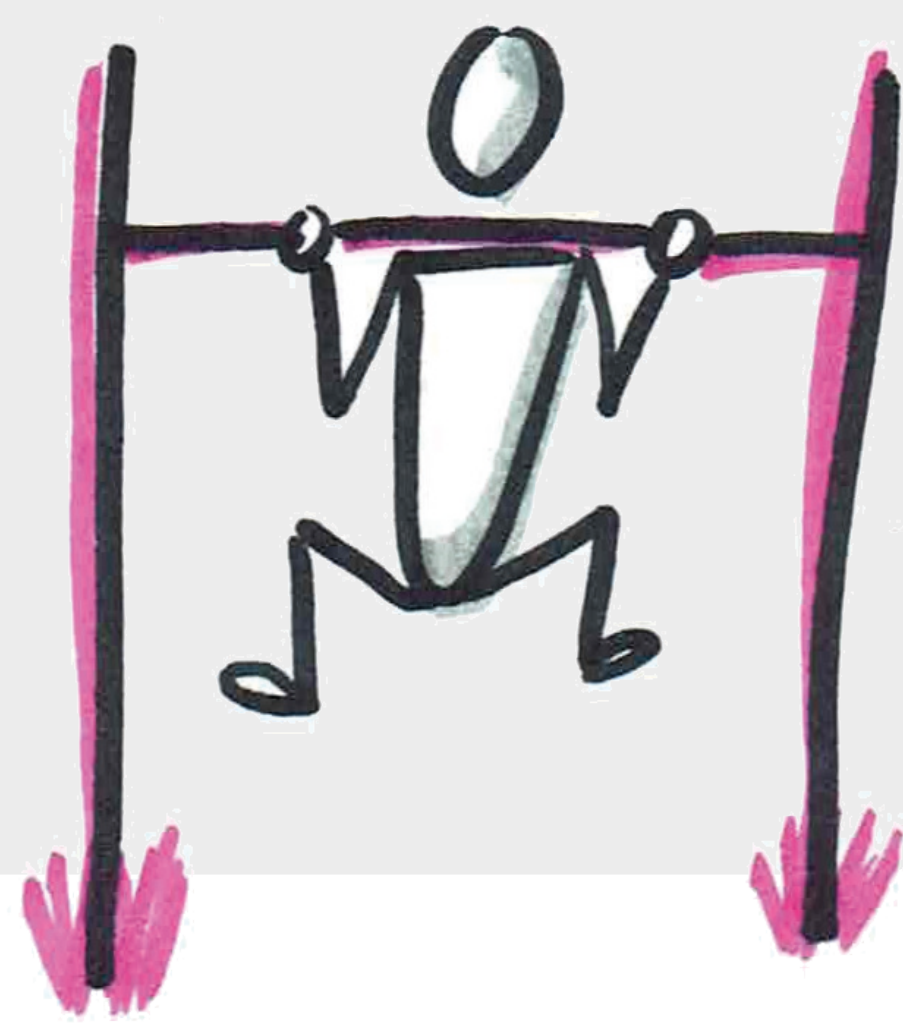
Aktive Pausengestaltung



- Duschen und sichere Abstellmöglichkeiten für Fahrräder: Signalwirkung für eine aktive Pausengestaltung
- Möglichkeiten zur sportlichen Betätigung, z.B.:

- » betrieblicher Fitnessraum
- » Fitnessgeräte im Freien
- » räumliche Nähe zu Fitnessstudio

→ Zeiteinsparung für Arbeitnehmer und Gesundheitsförderung

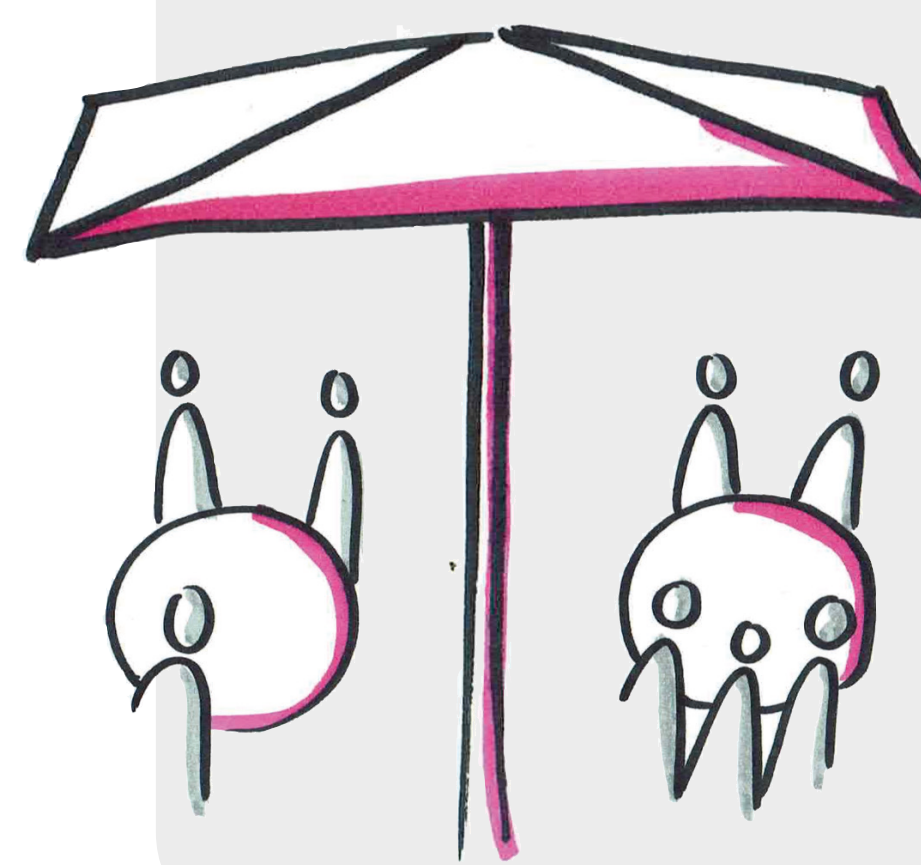


Arbeitsnahe Gastronomie



- unternehmenseigene oder gemeinsam genutzte Kantine mit ausreichender Vielfalt
- nahe gelegene, nachfragegerechte Restaurants
 - » kleine Portionen
 - » kurze Zubereitungszeit
 - » wechselndes Angebot
- Convenience-Stores im Gebiet: Kiosk, Cafeteria
- Food-Trucks als temporäre Lösung

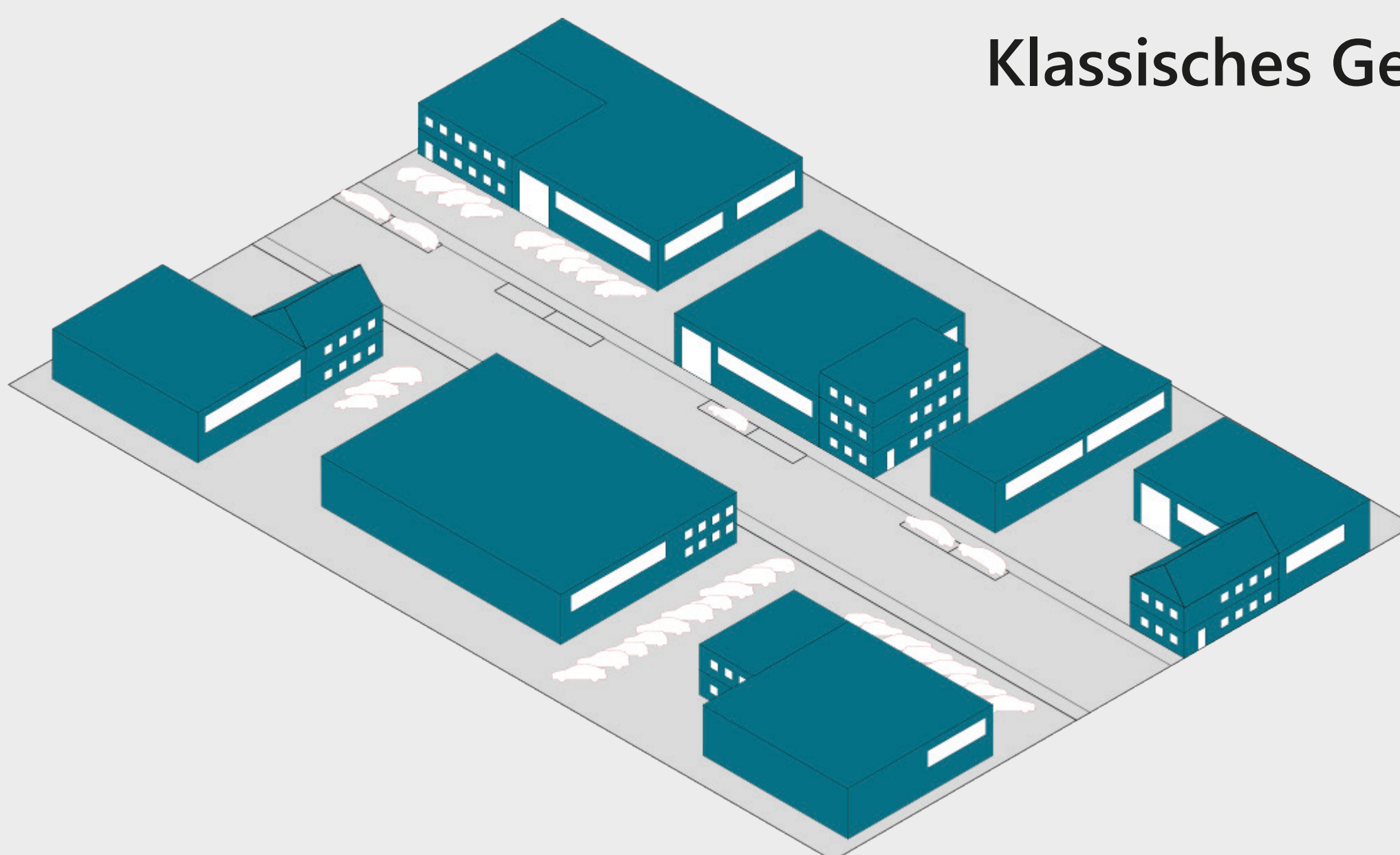
Arbeitsnahe Aufenthaltsqualität



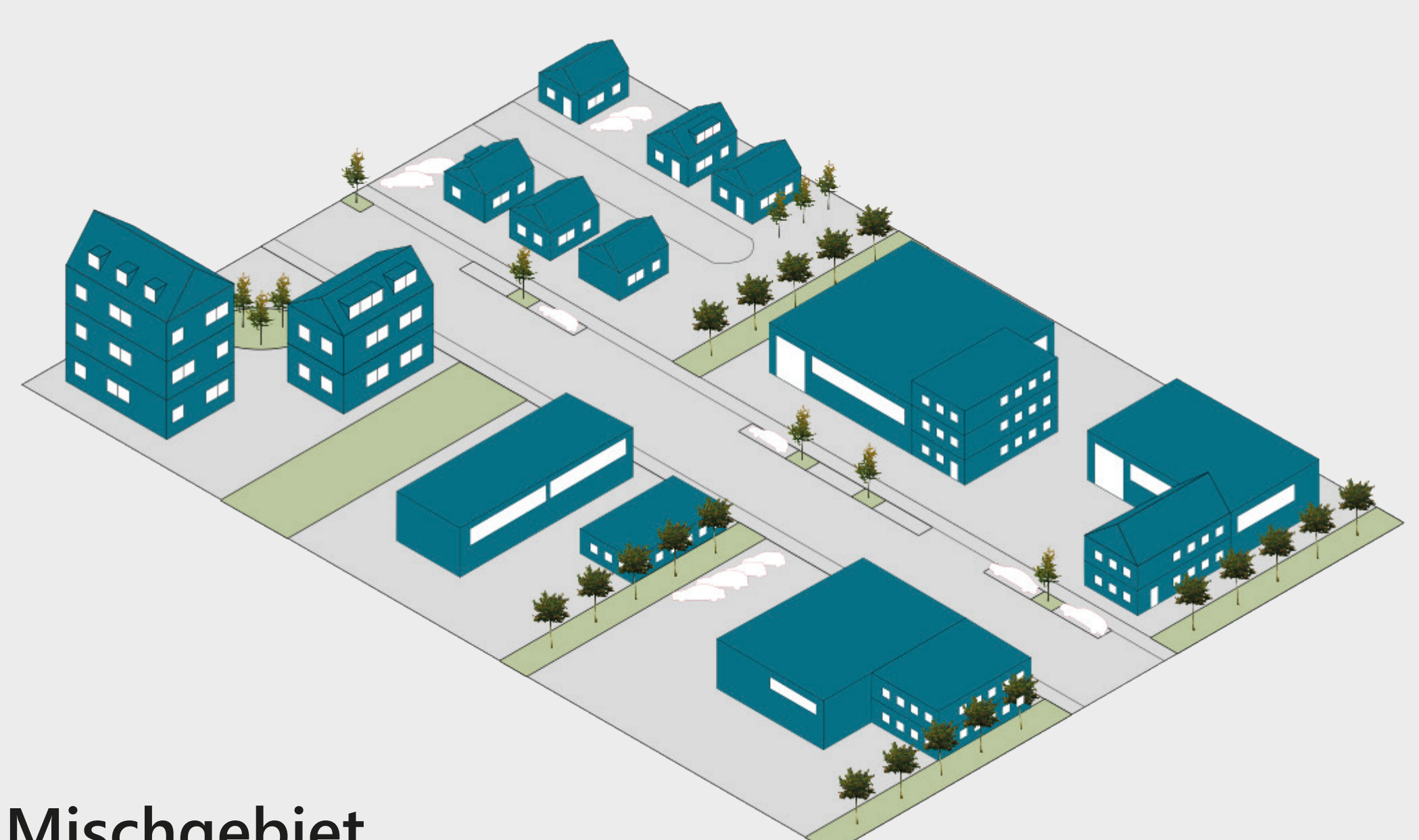
- Sitzgelegenheiten (in begrüntem, vorzugsweise lärmgeschützten Bereichen)
- klimaangepasste Aufenthaltsbereiche (Verschattung und Entsiegelung zur Hitzeregulierung)
- Aufenthaltsbereiche im Grünen (Entspannung)

Räumliche Lösungen

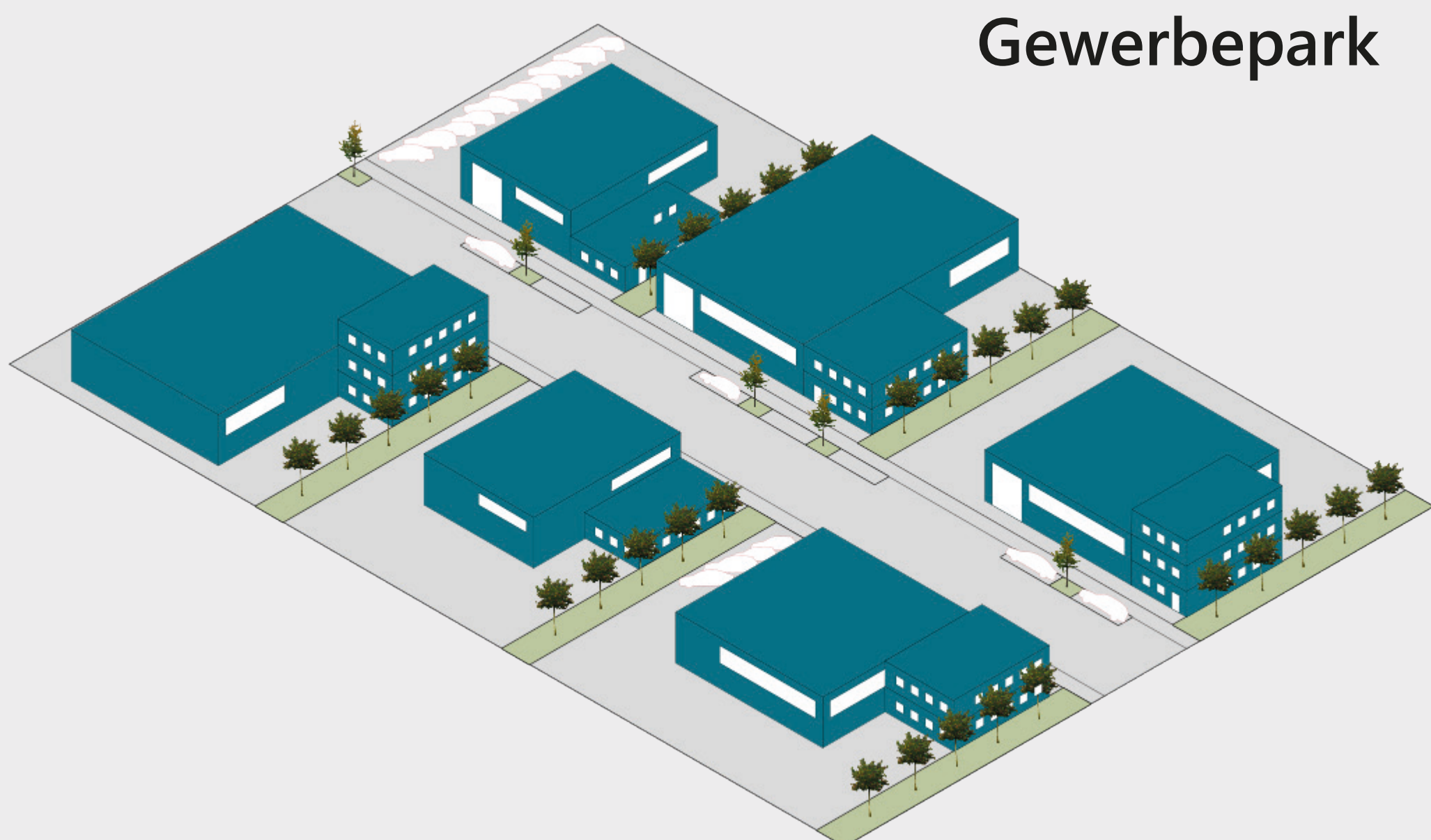
Klassisches Gewerbegebiet



Mischgebiet



Gewerbepark



Handwerkerhof

