

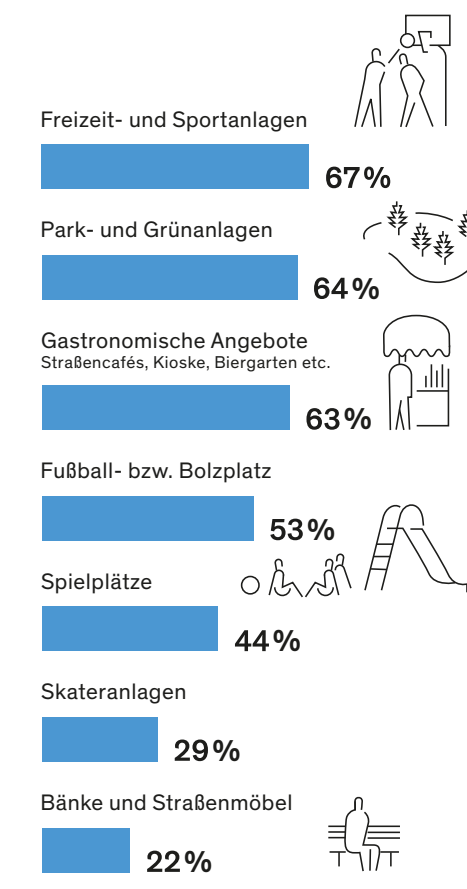
Wie wollen wir wohnen?



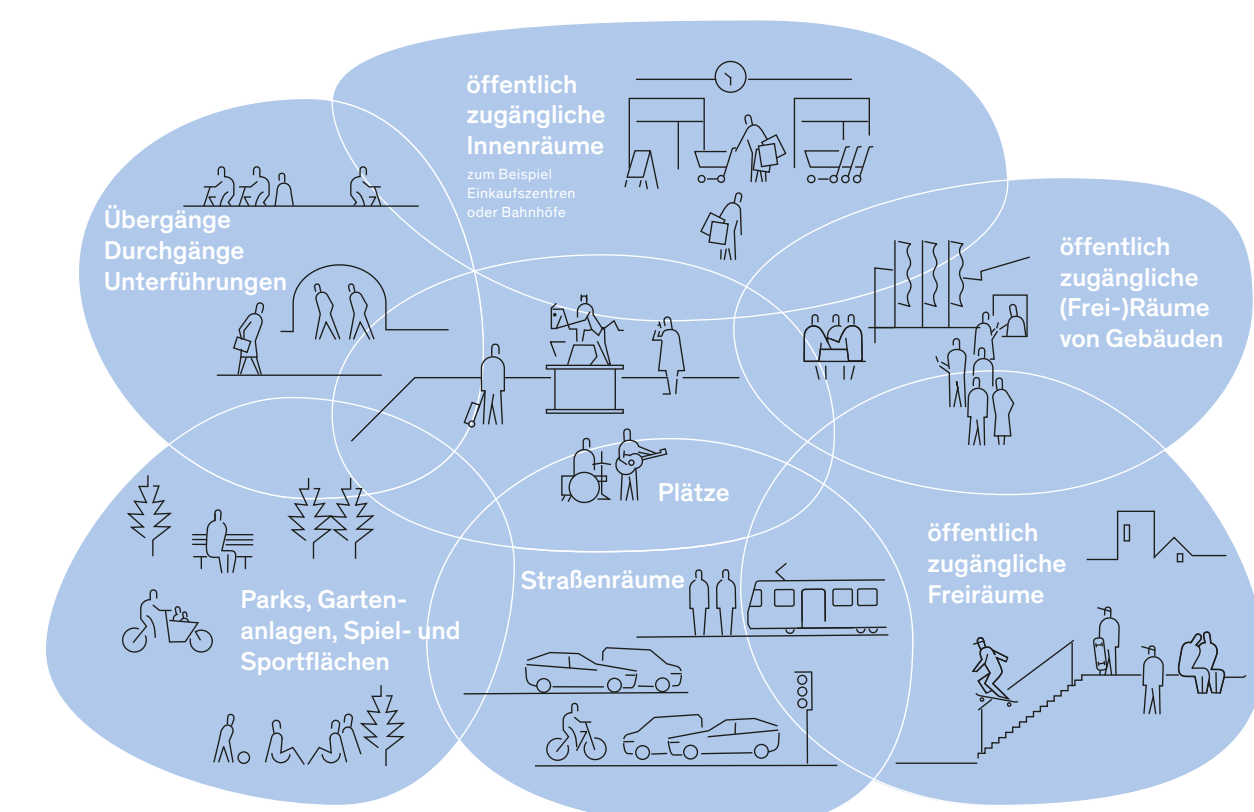
GEMEINDE
Wachtendonk

02 Soziale Gemeinschaft & Teilhabe

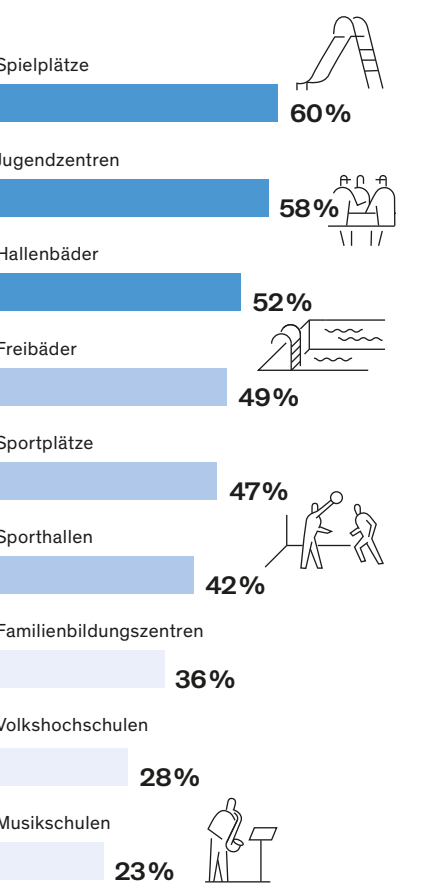
Eine starke Gemeinschaft und aktive Teilhabe sind für das Zusammenleben in einer Gesellschaft von großer Bedeutung. Sie fördern den Austausch, stärken das Zugehörigkeitsgefühl und schaffen zwischenmenschliches Vertrauen. Damit solche Verbindungen entstehen und sich festigen können, braucht es in unseren Städten und Gemeinden geeignete Orte und Strukturen, die Begegnungen und gemeinsame Aktivitäten ermöglichen. Die Orte können variieren in Größe, Gestaltung, Lage und Nutzung, ob öffentlich, privat, im Freien oder in Gebäuden. Sie können frei oder zielgruppenspezifisch ausgerichtet sein. Die erforderlichen Strukturen können von kommunalen Hauptamtlichen und Ehrenamtlichen getragen werden.



Als geeignete öffentliche Orte für eine gemeinsame Zeit empfinden 14-17-Jährige (Bevölkerungsbefragung Baukulturbericht 2020/21) © Bundesstiftung Baukultur; Design: Heimann + Schwantes



Öffentliche Räume des Baukulturberichts (Bundesstiftung Baukultur auf Basis von PlanSinn 2019) © Bundesstiftung Baukultur; Design: Heimann + Schwantes



Investitionswünsche der Bevölkerung in die Sport- und Freizeitinfrastruktur (Bevölkerungsbefragung Baukulturbericht 2024/25) © Bundesstiftung Baukultur; Design: Heimann + Schwantes

Bitte stimmen Sie ab:

Das hat keine Relevanz

Das ist wichtig

Wohnungsnahe Aufenthaltsqualität

Öffentliche Räume mit hoher Aufenthaltsqualität schaffen vielfältige Möglichkeiten für Aktivitäten, die sich idealerweise gegenseitig bereichern und unterstützen.

Wichtige Gestaltungselemente sind:

- Sitzmöbel (in konsumfreien Zonen)
- Beleuchtung (Sicherheit und Ästhetik)
- hochwertige Materialien (Ästhetik)
- Begrünung (verbessertes Mikroklima, Schatten und Aufenthaltsort)
- fußgänger- und fahrradfreundliche Räume
 - » Shared-Spaces
 - » Fußgängerzonen, etc.



Naherholungsräume

Naherholungsräume wie Wälder, Seen- und Parklandschaften sind wichtig, weil sie den Menschen in ihrer Umgebung eine leicht erreichbare Möglichkeit zur Erholung und Freizeitgestaltung bieten. Nutzungssteigernd können ein gut ausgeschildertes Wegenetz, Rastplätze oder informative Themenpfade vorkommen.

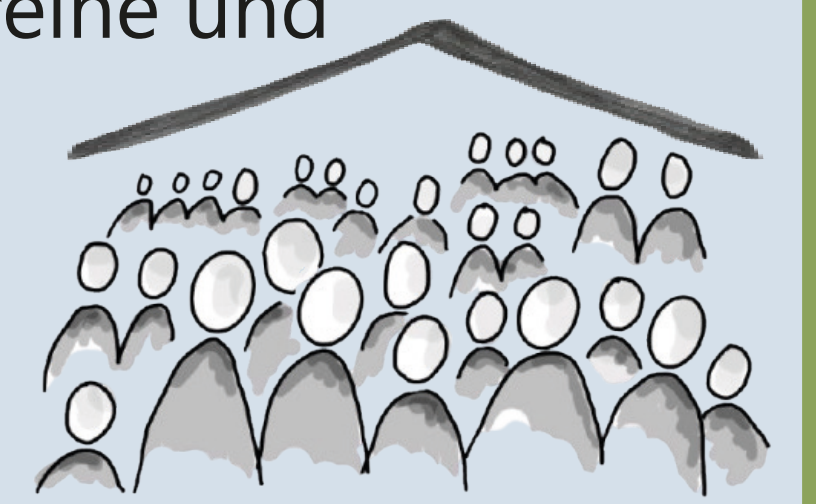


Veranstaltungsräume und Treffpunkte

- nutzbar für Veranstaltungen unterschiedlicher Größe
- niederschwellige und kostengünstige Anmietung für private und öffentliche Veranstaltungen sowie für Vereine und Netzwerke

Beispiele sind:

- Bürgerhaus
- kirchliches Gemeindehaus
- Vereinsheime mit Option zur Anmietung
- Restaurants und Cafés mit Veranstaltungsräumen
- wünschenswert: Repräsentativ und identitätsstiftende Erscheinung für den Ort/den Ortsteil/das Siedlungsgebiet



Freizeitangebote

Freizeitflächen- und Angebote für alle Altersgruppen in der Gemeinde, z.B.:

- Sport- und Spielplatzanlagen, Mehrgenerationenplatz
- Sport- und Kulturvereine
- Bücherei
- Jugentreffs und Seniorencafés
- Bademöglichkeiten und Wanderwege



Bauliche Lösungsidee



Mehrgenerationenpark